



# ODYSSEY



L'INTERFACCIA GRAFICA PER TRIDENT-XP



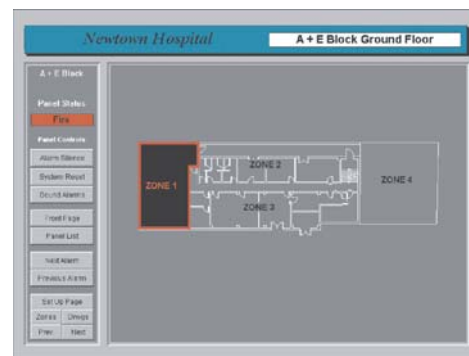
Schermata di apertura di ODYSSEY.



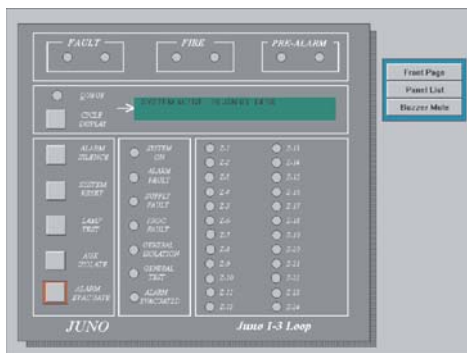
Pagina iniziale con rappresentato l'intero complesso.



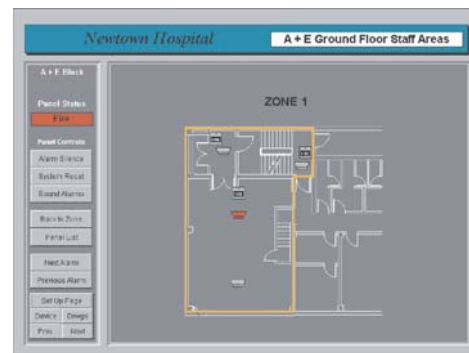
Schermata con la lista delle centrali connesse.



Schermata che visualizza la zona in allarme.



Schermata con frontale centrale TRIDENT.



Schermata che mostra il rivelatore in allarme.



Schermata con centrale TRIDENT-XP



Pagina della rubrica numeri telefonici di emergenza.



# ODYSSEY



L'INTERFACCIA GRAFICA PER TRIDENT-XP

**P**er molti sistemi di rivelazione incendi, tutto ciò che è richiesto è una centrale semplice, gestita da un portiere o da una guardia.

Tuttavia, le segnalazioni di una centrale possono talvolta essere di difficile interpretazione, specialmente quando l'operatore è sotto pressione per una situazione di emergenza.

In aggiunta, dove ci sono molte centrali distribuite in vari luoghi di un complesso, come in un ospedale o in una università, queste non possono essere facilmente controllate da una unica posizione.

Il software **Odyssey** consente di collegare ad un PC fino a 64 centrali della serie TRIDENT. Ogni centrale può essere visualizzata sul monitor come se l'operatore vi fosse davanti e può essere completamente controllata tramite mouse e tastiera.

La maggior parte delle persone oggi si trova a proprio agio davanti ad un computer, e quando la localizzazione di un allarme è mostrata graficamente, un'immagine può valere veramente più di mille parole.

Nel caso di un allarme, la sua localizzazione sarà visualizzata sul monitor del computer con tre livelli di zoom possibili.

Il singolo sensore in allarme può essere visualizzato, interrogato e se necessario escluso.

**Odyssey** è semplice da installare e da far funzionare. La programmazione è protetta da password. In modalità programmazione, le planimetrie possono essere facilmente importate da un programma grafico come AutoCAD®.

Rivelatori, pulsanti e moduli vengono riportati graficamente sulle planimetrie in modo semplice ed intuitivo.

Al computer può essere collegata una stampante per stampare tutti gli allarmi in tempo reale e le attività di programmazione.

Anche in assenza di stampante vengono registrati tutti gli eventi. Questo registro può essere periodicamente scaricato su un dischetto e poi eventualmente stampato.

**Odyssey** dispone di altre funzioni, come di una rubrica dei numeri telefonici di emergenza ed un blocco notes a disposizione dell'operatore.

Ove richiesto, un secondo computer può essere connesso tramite rete ethernet al primo PC.

**Odyssey** è disponibile in diverse lingue tra cui italiano, inglese, spagnolo, portoghese....

La comunicazione tra computer e centrali può avvenire tramite RS232, RS485 o fibra ottica.

Per la telegestione ed il telecontrollo di una o più centrali TRIDENT è disponibile **Odyssey-Telemon**. Questa versione non grafica di **Odyssey** permette la connessione telefonica tra il PC e la centrale attraverso la normale rete telefonica tramite modem.

In condizioni di allarme la centrale chiamerà il computer permettendo all'operatore di vedere quello che avviene in campo ed eventualmente operare sul pannello della centrale come la si avesse davanti.

**Odyssey**, per ciascun rivelatore consente di leggere il valore analogico istantaneo e di tracciare un grafico per controllarne l'andamento nel tempo.